

# ARRANGEMENTS UND PREISE 2025

GÜLTIG BIS 21. 12. 2025



★★S★★

PARKHOTEL FLORA







Ein herzliches  
Willkommen



Ihre Familie Jäger







*Erholen*



*Genießen*



## LAGE UND AUSSTATTUNG UNSERER HOTELZIMMER UND SUITEN

**DIE PREISE FÜR UNSERE ZIMMER UND SUITEN WERDEN AUSSCHLISSLICH MIT UNSERER VERWÖHN-PENSION ANGEBOTEN.**

Bestandteil unserer Verwöhn-Pension ist:

- Das reichhaltige Frühstücksbuffet
- Kaffee und Tee von 14.30–16.30 Uhr mit hausgemachtem Blechkuchen
- 5-Gang-Schlemmer-Menü am Abend mit zusätzlichem Käsebuffet

### INKLUSIVLEISTUNGEN

- Service und gesetzl. MwSt.
- Nutzung des Bade- und Wellnessbereiches mit Innenpool und saisonal geöffnetem Außenpool, Finnischer Sauna, Salzgrotte, Mineralium, Dampfbad, Fitnessraum
- W-Lan-Nutzung
- Parkplatzbenutzung am Haus
- Aufzug

### ZUSÄTZLICHE KOSTEN

- Kurtaxenerhebung der Gemeinde Schluchsee

### ZIMMER-AUSSTATTUNG

- ruhige Lage am Naturpark
- Balkon oder Terrasse
- Flat-Screen-TV mit Radio
- Telefon
- Safe
- Bademantel
- Föhn

### LEBENSMITTELALLERGIEN/ UNVERTRÄGLICHKEITEN

Bitte informieren Sie uns vor Ihrer Anreise über Allergien, Unverträglichkeiten oder Ernährungsweisen. Unangemeldete Essenswünsche können nicht berücksichtigt werden. Trotz größtmöglicher Sorgfalt können wir nicht ausschließen, dass Spuren von Allergenen in Speisen auftreten.

### HALBPENSIONS-GUTSCHRIFT PRO TAG UND PERSON

Sollten Sie unser 5-Gang-Menü am Abend nicht in Anspruch nehmen, so schreiben wir Ihnen € 15,- pro Person und Tag gut.

### ZUSATZLEISTUNGEN

- Garage € 10,-
- Ladestation E-cars gegen Gebühr
- E-bike-Verleih mit Helm € 30,-
- Fahrradverleih € 15,-
- Hund (ohne Futter/pro Tag) € 22,-  
max. 1 Hund pro Zimmer

**Aus Rücksicht auf andere Gäste sind im Restaurant keine Hunde gestattet**

### FAMILIEN-URLAUB

Ein Aufenthalt mit Kindern ist ab einem Alter von 6 Jahren möglich.

Alternativ bieten wir für Familien mit Kleinkindern unsere Ferienwohnungen (Selbstverpflegung) in unserem Appartementhaus Regina an.

Nähere Informationen:  
[www.appartement-haus-regina.de](http://www.appartement-haus-regina.de)

### NEBENSAISON

- 06. Januar – 06. Juli
- 12. Oktober – 21. Dezember  
– ab 3 Nächten / 5 €  
pro Person und Tag  
(außer verlängerte Feiertagswochenenden)

### MINDESTAUFENTHALT

An Wochenenden, Feiertagen, in den Sommer- und Herbstmonaten, sowie über den Jahreswechsel sind Mindestaufenthalte gefordert.

### STORNOBEDINGUNGEN

Stornierungen bis 21 Tage vor Anreise sind kostenfrei.

Bei einer Stornierung oder Verkürzung Ihrer Zimmerreservierung werden wir selbstverständlich versuchen, das Zimmer weiterzuvermieten. Wenn das nicht gelingt, erlauben wir uns bei Stornierungen bis 14 Tage vor Anreisedatum 50%, danach 80% des vereinbarten Preises zu berechnen.

**Wir empfehlen Ihnen eine Reiserücktrittsversicherung abzuschließen.**





# ARRANGEMENTS – ALLE PREISE VERSTEHEN SICH FÜR 2 PERSONEN

EINZELNUTZUNG ODER SUITEN AUF ANFRAGE.

2 Nächte	4 Nächte	7 Nächte
„2-Tage-Schluchsee-Arrangement“	„Verschnaufpause“	„ANGEBOTSWOCHE“
640.– € im Standard DZ	1328.– € im Standard DZ	<ul style="list-style-type: none"> <li>• Übernachtung Kategorie Ihrer Wahl</li> <li>• Kleiner Obst- und Blumengruß zur Anreise auf dem Zimmer</li> <li>• Schlemmerfrühstück vom Buffet</li> <li>• Kaffee und Tee am Nachmittag mit hausgemachtem Blechkuchen</li> <li>• 5-Gang-Verwöhnmenü am Abend</li> <li>• Freie Nutzung von Bus und Bahn in der Region (KONUS-Karte)</li> </ul>
660.– € im Superior DZ	1368.– € im Superior DZ	
<ul style="list-style-type: none"> <li>• Übernachtung im Doppelzimmer</li> <li>• Kleiner Obst- und Blumengruß zur Anreise auf dem Zimmer</li> <li>• Reichhaltiges Frühstücksbuffet</li> <li>• Kaffee und Tee am Nachmittag mit hausgemachtem Blechkuchen</li> <li>• Begrüßungsaperitif vor dem Abendessen am Anreisetag</li> <li>• 5-Gang-Fischmenü am Anreisetag</li> <li>• 5-Gang-Verwöhnmenü am 2. Abend</li> <li>• Freie Nutzung des Bade- und Wellnessbereiches</li> <li>• Freie Nutzung von Bus und Bahn in der Region (KONUS-Karte)</li> </ul>	<ul style="list-style-type: none"> <li>• Übernachtung im Doppelzimmer</li> <li>• Kleiner Obst- und Blumengruß zur Anreise auf dem Zimmer</li> <li>• Reichhaltiges Frühstücksbuffet</li> <li>• Kaffee und Tee am Nachmittag mit hausgemachtem Blechkuchen</li> <li>• 5-Gang-Fischmenü am Anreisetag mit 1 Flasche badischem Weißwein</li> <li>• Entrecôte double am 2. Abend am Tisch tranchiert mit 1 Flasche badischem Rotwein</li> <li>• 5-Gang-Verwöhnmenü am 3. und 4. Abend</li> <li>• Freie Nutzung des Bade- und Wellnessbereiches</li> <li>• Freie Nutzung von Bus und Bahn in der Region (KONUS-Karte)</li> </ul>	
		<p>Die jeweiligen Preise sind auf den Seiten 8 und 9 ersichtlich!</p>
		<p><b>BUCHBAR IN DER ZEIT VON – BIS:</b>                      06. Januar – 13. Juli                      12. Oktober – 22. Dezember                      Ausgenommen Wochen mit Feiertagen</p>



Weitere Arrangements  
finden Sie unter  
[www.parkhotel-flora.de](http://www.parkhotel-flora.de)



**ZIMMER UND PREISE AUF EINEN BLICK** – ALLE ZIMMER RICHTUNG SÜDEN/SÜDWESTEN GELEGEN MIT BALKON ODER TERRASSE, MIT BLICK AUF DEN HOTELGARTEN UND TEILWEISE MIT SEESICHT. ANGEGEBENE PREISE SIND PRO ZIMMER FÜR 2 PERSONEN. FOTOS UND GRUNDRISS KÖNNEN INNERHALB EINER ZIMMERKATEGORIE VARIIEREN.

**Preise inklusive Verwöhn Pension**



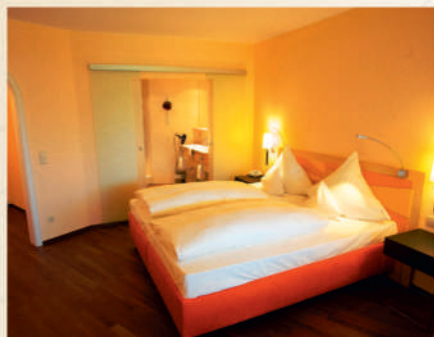
30 qm - Standard Doppelzimmer		
Leistungen	Nächte	Preis in €
Übernachtung, inkl. Verwöhn Pension	1	298,-
Angebotswoche mehr Details siehe Seite 7	7	1876,-

Bad/WC oder Dusche/WC, teilweise separates WC, Terrasse

Bei Einzelbelegung € 195,- pro Nacht inkl. Verwöhn Pension.

Angebotswoche bei Einzelnutzung € 1.260,- mehr Details siehe Seite 7

Nebensaisonpreise + Inklusivleistungen siehe Seite 6.



34 qm - Komfort Doppelzimmer		
Leistungen	Nächte	Preis in €
Übernachtung, inkl. Verwöhn Pension	1	305,-
Angebotswoche mehr Details siehe Seite 7	7	1.925,-

Dusche/WC, teilweise separates WC, Terrasse oder Balkon

Bei Einzelbelegung € 210,- pro Nacht inkl. Verwöhn Pension.

Angebotswoche bei Einzelnutzung € 1.365,- mehr Details siehe Seite 7

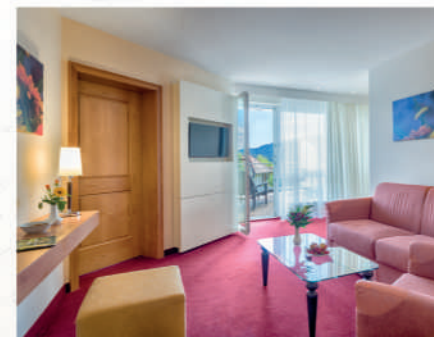
Nebensaisonpreise + Inklusivleistungen siehe Seite 6.



38 qm - Superior Doppelzimmer		
Leistungen	Nächte	Preis in €
Übernachtung, inkl. Verwöhn Pension	1	315,-
Angebotswoche mehr Details siehe Seite 7	7	1.995,-

Dusche/separates WC, Balkon oder Terrasse

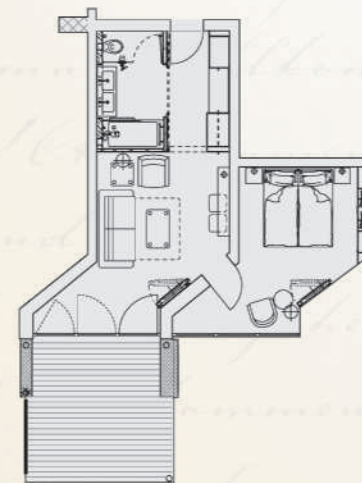
Nebensaisonpreise + Inklusivleistungen siehe Seite 6.



45 qm - Piccolo-Suite		
Leistungen	Nächte	Preis in €
Übernachtung, inkl. Verwöhn Pension	1	327,-
Angebotswoche mehr Details siehe Seite 7	7	2.079,-

getrennter Wohn-Schlafbereich, Dusche, separates WC, großer Balkon

Nebensaisonpreise + Inklusivleistungen siehe Seite 6.





**SUITEN UND PREISE AUF EINEN BLICK** – ALLE SUITEN RICHTUNG ZUM SÜDEN/SÜDWESTEN GELEGEN MIT GROSSEM BALKON, MIT BLICK AUF DEN HOTELGARTEN UND ZUM SCHLUCHSEE. ANGEGEBENE PREISE SIND PRO SUITE FÜR 2 PERSONEN. FOTOS UND GRUNDRISSE KÖNNEN INNERHALB EINER ZIMMERKATEGORIE VARIEREN.



60 qm - Junior-Suite		
Leistungen	Nächte	Preis in €
Übernachtung, inkl. Verwöhn Pension	1	335,-
Angebotswoche mehr Details siehe Seite 7	7	2.135,-

Kleines Wohnzimmer, Schlafzimmer, exklusives Badezimmer mit Badewanne, Dusche, Doppelwaschbecken, Bidet, Fußbodenheizung, getrennte Toilette, Südbalkon mit Seesicht, Minibar

Nebensaisonpreise + Inklusivleistungen siehe Seite 6.



70 qm - Parksuite		
Leistungen	Nächte	Preis in €
Übernachtung, inkl. Verwöhn Pension	1	375,-
Angebotswoche mehr Details siehe Seite 7	7	2.429,-

Wohnzimmer, Schlafzimmer, exklusives Bad mit Bidet, Badewanne, begehbare Dusche, Doppelwaschbecken, Fußbodenheizung, separate Toilette. Große Dachterrasse mit Blick auf den Naturpark und zum See.

Minibar

Nebensaisonpreise + Inklusivleistungen siehe Seite 6.



70 qm - Rosengarten-Suite		
Leistungen	Nächte	Preis in €
Übernachtung, inkl. Verwöhn Pension	1	375,-
Angebotswoche mehr Details siehe Seite 7	7	2.429,-

Wohnzimmer, Schlafzimmer, exklusives Bad mit Bidet, Badewanne, Dusche, Doppelwaschbecken, Fußbodenheizung, separate Toilette, großer Südwestbalkon mit Seesicht, Minibar

Nebensaisonpreise + Inklusivleistungen siehe Seite 6.



90 qm - Flora-Suite		
Leistungen	Nächte	Preis in €
Übernachtung, inkl. Verwöhn Pension	1	395,-
Angebotswoche mehr Details siehe Seite 7	7	2.604,-

großes Wohnzimmer, Schlafzimmer, großzügiges Badezimmer mit Eckbadewanne, Dusche, Doppelwaschbecken, Bidet, Fußbodenheizung, separate Toilette, Wohnzimmer mit Blick zum Schluchsee, großer Südbalkon mit Seesicht, Minibar

Nebensaisonpreise + Inklusivleistungen siehe Seite 6.





## GESCHENK-GUTSCHEIN VOM PARKHOTEL FLORA

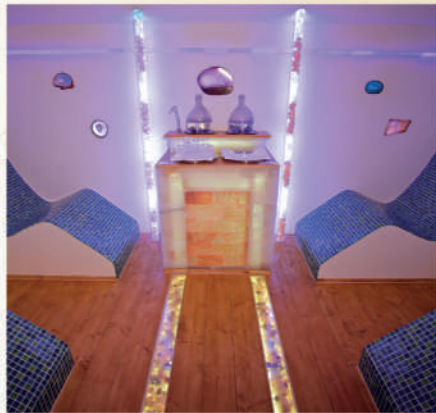
Es ist der Moment da, und Sie denken an Ihre Familie, an Freunde und Bekannte.

Sie möchten Ihren privaten Gefühlen Ausdruck verleihen? Ein persönliches, ganz besonderes Geschenk ist vielleicht die charmanteste Geste. Verschenken Sie Urlaubszeit!

Gerne erstellen wir für Sie einen Wert-Gutschein nach Ihren Wünschen. Bitte beachten Sie, dass Gutscheine eine Gültigkeitsdauer von 3 Jahre haben.

## MASSAGEBEHANDLUNGEN

Unser aktuelles Angebot finden Sie auf unserer Homepage.



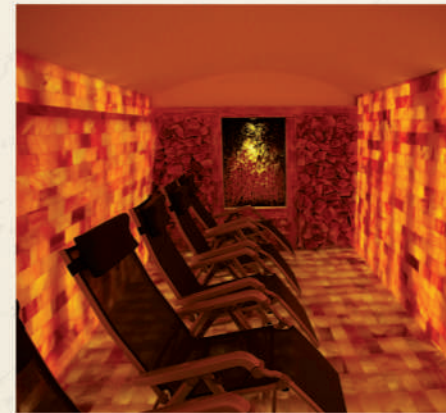
## GREEN OPTION

Ihr Beitrag, unser „Flora“ noch grüner zu gestalten, und die Themen Umweltschutz und Nachhaltigkeit zu stärken! Sprechen Sie uns bei Ihrer Anfrage oder Buchung an.

Mehr über unser nachhaltiges Handeln:  
<https://www.parkhotel-flora.de/Hotel/GoGreen>

## FITNESSRAUM

Hochwertige TechnoGym Geräte auf ca. 90qm mit großem Panoramafenster mit Blick ins Grüne.









## ANSCHRIFT

**HEGERS PARKHOTEL FLORA**  
**FAMILIE HEGER**  
Sonnhalde 22  
79859 Schluchsee/Hochschwarzwald  
Telefon +49(0) 76 56/9 74 20  
Telefax +49(0) 76 56/9742-410  
www.parkhotel-flora.de  
Mail: info@parkhotel-flora.de  
Facebook.com/parkhotelflora-schluchsee  
Instagram#parkhotelfloraschluchsee

## LAGEPLAN

Schluchsee ist ein heilklimatischer Kurort im Naturpark Südschwarzwald am gleichnamigen Stausee, dem größten See des Schwarzwaldes.  
Sie erreichen uns von der A5/Freiburg und A81/Donaueschingen über die B31 und B500 in ca. 40 Minuten.  
Aus der Schweiz erreichen Sie uns über die B500 Richtung Feldberg/Titisee.  
Der Ort Schluchsee ist mit durchgehenden Zugverbindungen zu erreichen. Wir holen Sie gerne vom Bahnhof ab.  
Bitte melden Sie eine Abholung spätestens 1 Tag vor Anreise an.

## KONUS-KARTE

Bei Ihrer Anreise erhalten Sie die KONUS-Karte, mit der Sie gratis mit Bus und Regionalzug in der gesamten Region fahren können.

## WEINE VON DER VERWANDTSCHAFT

Weingut und Weinhaus Heger  
www.heger-weine.de  
Mail: info@heger-weine.de

## GOLFPLÄTZE DER REGION

- Titisee/Hinterzarten (18-Loch, ca. 20 min)  
www.gc-hsw.de
- Obere Alp (9- und 18-Loch, ca. 20 min)  
Greenfee-Ermäßigung für unsere Gäste von 20%  
www.golf-oberealp.de

## LIEBE GÄSTE,

verbringen Sie unvergessliche Stunden bei reiner Luft zwischen hohen Schwarzwaldtannen und dem kristallklaren See.

Alles hier ist wie geschaffen, sich zu erholen und zu entspannen. In einer der schönsten Urlaubsregionen können Sie aufatmen und durchstarten.

Ob beim Wandern, Radfahren, Angeln, Golfen, Joggen, Ski Alpin, Langlauf oder Nordic Walking.

Vertreiben Sie Stress, Kummer und Sorgen und lassen Ihre Seele einfach baumeln.

Die familiäre Gastlichkeit wird Sie während Ihres Aufenthaltes begleiten.

Für uns ist jeder Gast wie ein lieber Freund, auf den wir uns immer wieder freuen.



Ihre Familie Heger



©Hochschwarzwald Tourismus GmbH